



# ŽINAU, KUR GYVENU

**Kaip atsakingai pasirinkti vietą gyventi mieste**

Laura Kairienė, Vilniaus miesto vyr. Architektė  
Laura Joffė, „Vilniaus vystymo kompanija“ vadovė



**VILNIUS YRA VISOKS.  
KOKS VILNIUS JUMS  
LABIAUSIAI PATINKA?**

# Vilnius yra visoks. Koks Vilnius jums labiausiai tinka?



# Istorinis miesto centras

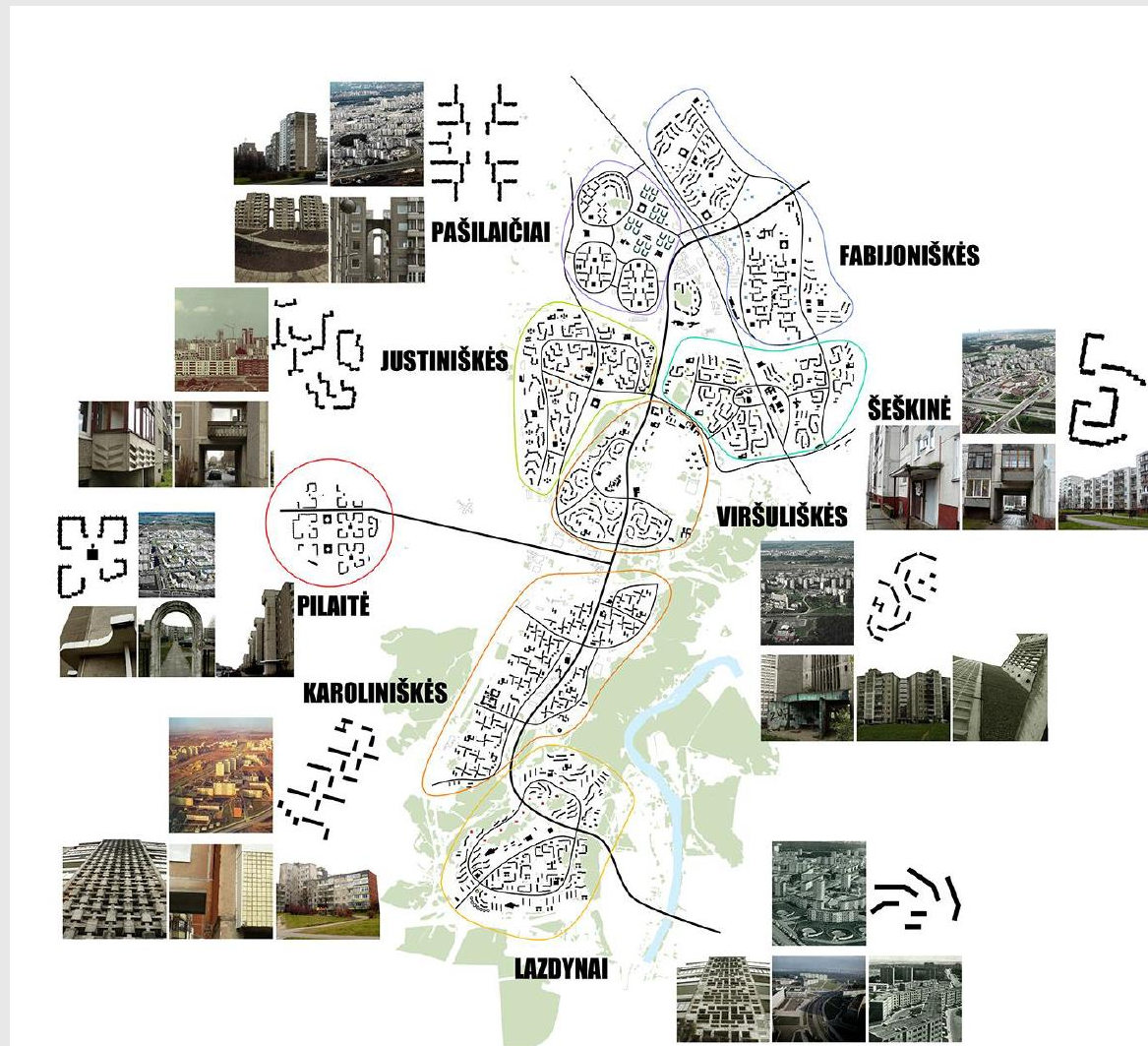
## Istorinio miesto centro valdymo planas

- Atsparumas (mėlynas skydas)
- Ekologinė pusiausvyra ir tvarumas
- Paveldosauga
- Bendruomenės įsitraukimas į sprendimų priėmimą
- Miesto gyvybingumo stiprinimas
- Sumažintos taršos zona senamiestyje
- Senamiesčio gatvės be automobilių
- Laidūs paviršiai ir želdinimas paveldosaugos zonose
- Automobilių triukšmo ir taršos zonose gyventų ir žmonių;
- Įvykių ir eismo įvykių, kuriuose dalyvautų pėstieji arba nemotorinių transporto priemonių (dviračių, motorolerių ir kt.) naudotojai;
- Erdvės būtų pritaikytos pėstiesiems – patogiam ir saugiam jų judėjimui, nepriklausomai nuo fizinių galimybių ar pasirinkto nemotorinio transporto tipo;
- Į senamiestį būtų patogų pasiekti pėsčiųjų takais, dviračiais ir kitomis riedėjimo priemonėmis, neteršiančiu, ekologišku viešuoju transportu;
- Senamiestį aplankytų daugiau žmonių. Pagrindinių pėsčiųjų arterijų rekonstrukcija: platinami šaligatviai, siaurinamos važiuojamosios dalies, šalinami aukšti borteliai



# Modernistiniai rajonai

Regeneracija prasideda nuo rajonų tapatybės suvokimo

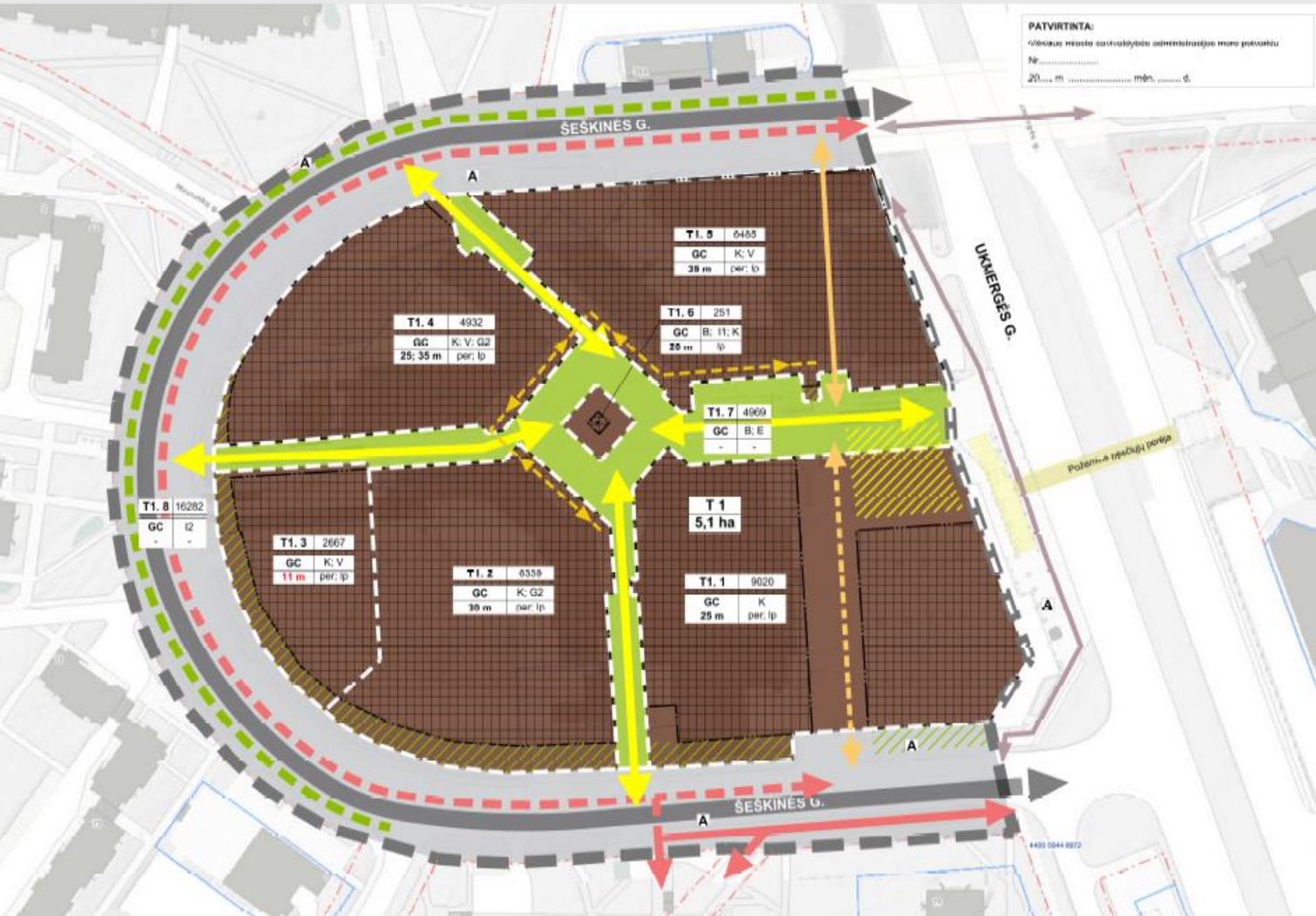


# Karoliniškių studija

Autoriai: „Bauland“



# Šeškinės centras



# Kaimynijų vystymas



Kaimynijų programa - **70 EUR / kv.m.**



# Daugiabučių modernizacijos architektūros gairės



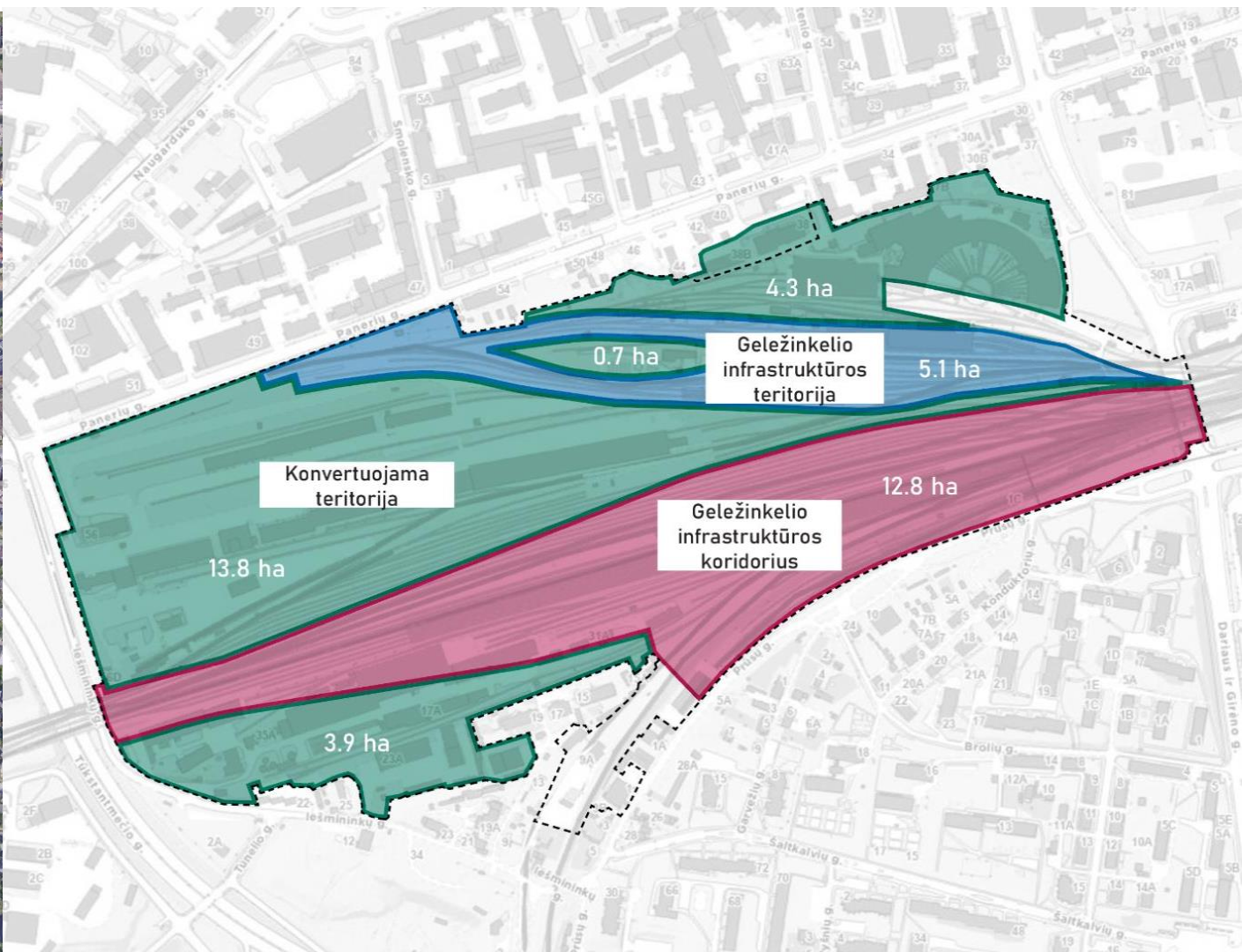
# Postindustrinēs teritorijas



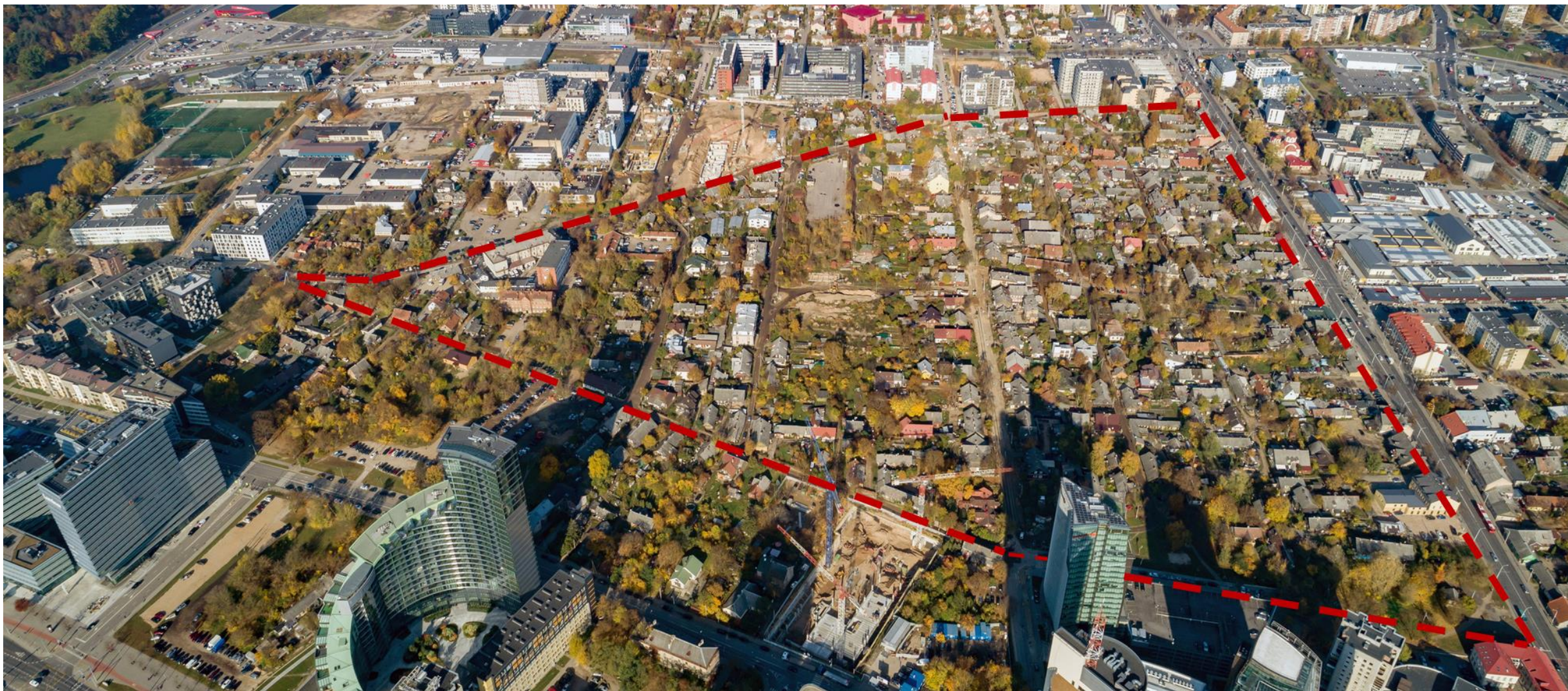
# PAUPYS. Buvusi industrinė teritorija



## CONNECT II. Milžiniška teritorija grįš į miesto gyvenimą



# Istoriniai priemiesčiai: Šnipiškės



# Vietos socialinė vertė apibrėžiama vietos gyventojų



# Miesto paribiai



**Trūksta:**

**Socialinės  
infrastruktūros**

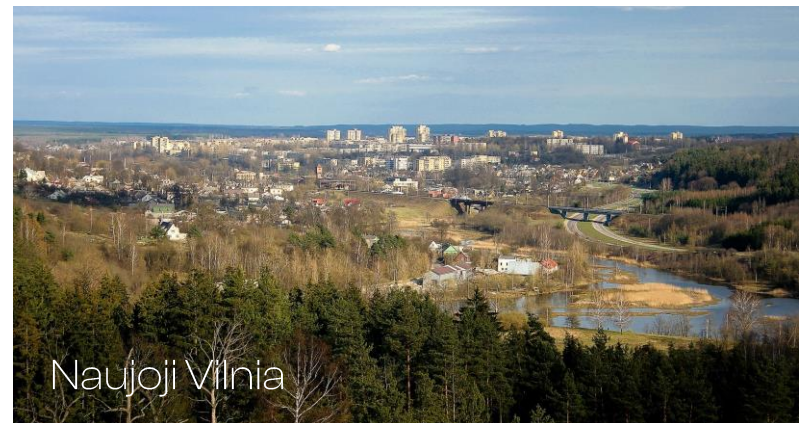
**Susisiekimo  
infrastruktūros**

**Inžinerinės  
infrastruktūros**

# Miesto satelitai



Launagiai



Naujoji Vilnia



Grigiškės

**Funkcinė  
įvairovė**

**Susisiekimo  
infrastruktūros iššūkiai**

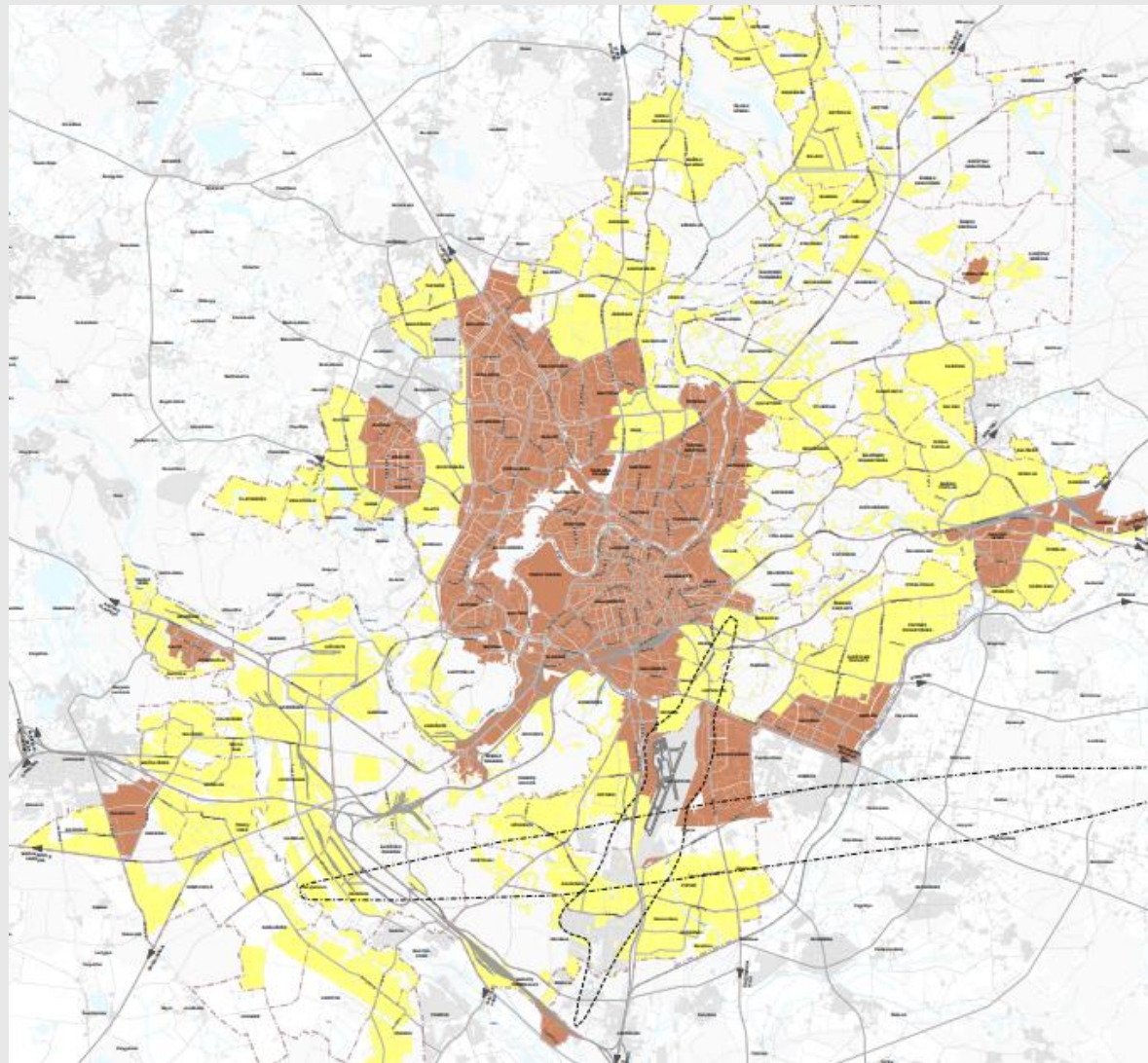




**KUR VILNIUS AUGA?**

# Miesto prioritetinės teritorijos

- 1.** Vystoma socialinė infrastruktūra
- 2.** Vystoma inžinerinė infrastruktūra
- 3.** Laisvos žemės vystymas



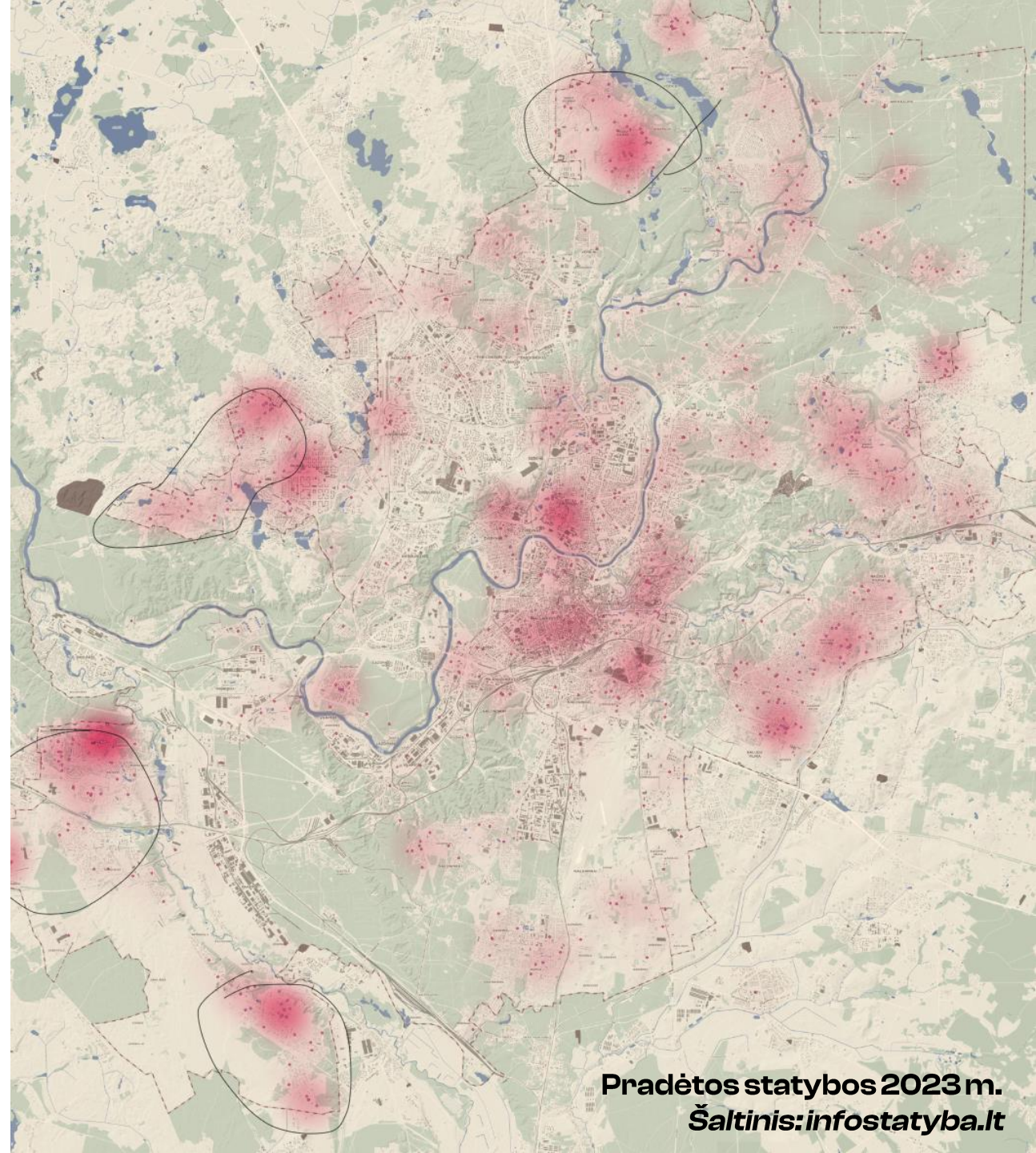
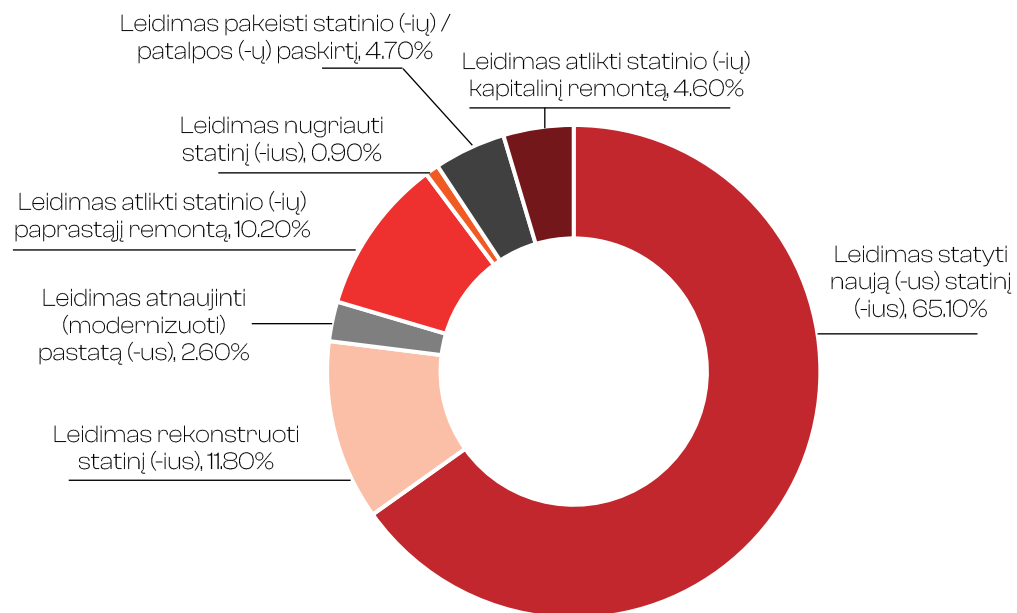
# Teritorijų transformacijos



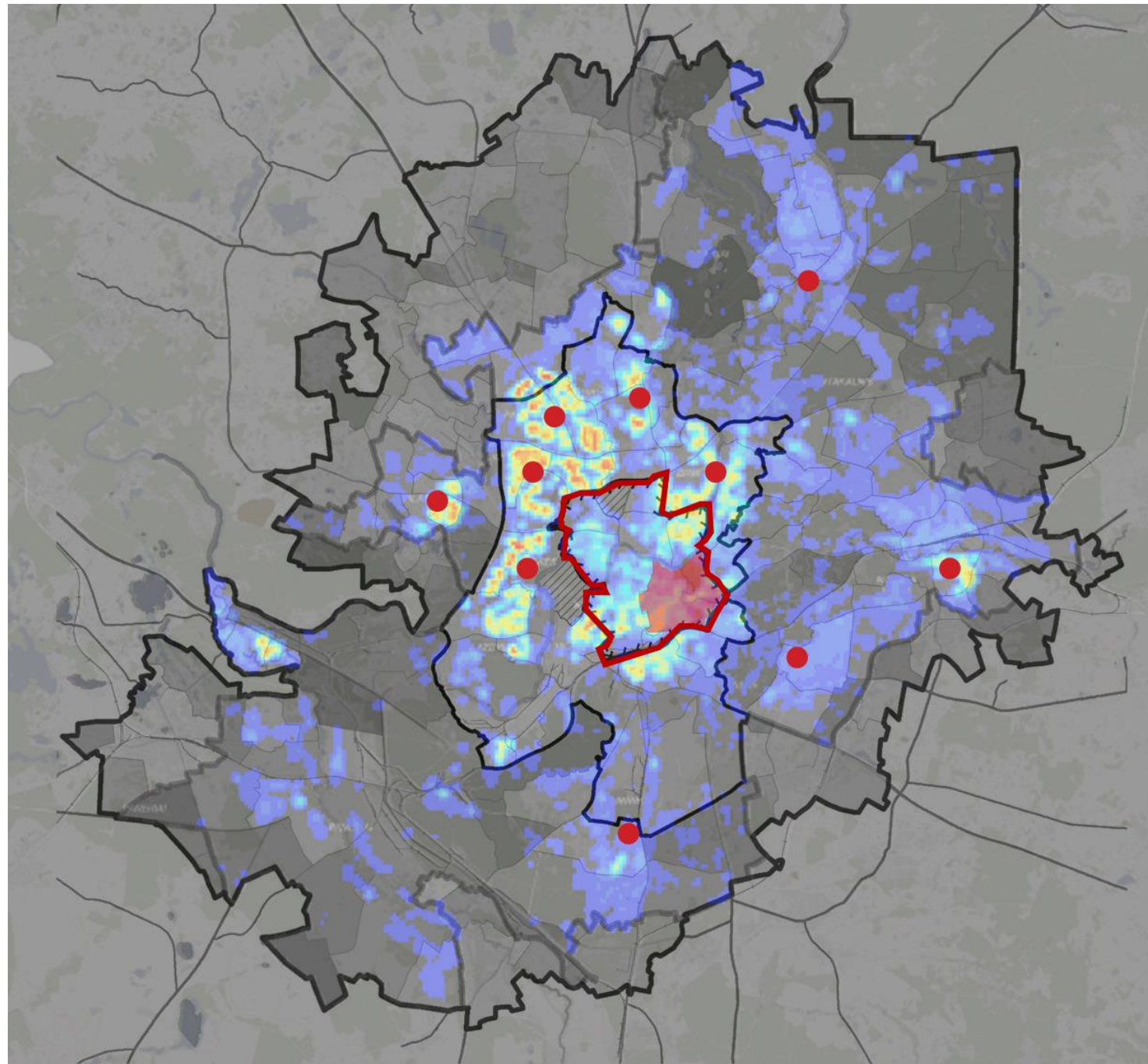
# Kuriomis kryptimis auga miestas?

➤  **Labiausiai padaugėjo Naujamiesčio,  
Senamiesčio ir Burbiškių rajonuose**

➤  **Labiausiai sumažėjo Šeškinėje,  
Fabijoniškėse, Lazdynuose,  
Justiniškėse ir kt. rajonuose**



**15 min miesto  
tikslas –  
stiprinti  
miesto  
pacentrius  
ir didinti  
daugiafunkciškumą**





# ĮRANKIAI IEŠKANT NAMŲ

# Vilniaus žemėlapiai: maps.vilnius.lt



PASIRINKITE TEMA

Pagrindinės temos



Planavimas ir statyba



Bendras planas 2021



Miesto tvarkymas



Žemės grąžinimas



Aplinkosauga



Transportas / Dviračiai



Laisvalaikis



Žaliasis Vilnius



Lauko kavinės



Kioskai



Civilinė sauga



Seniūnijos



Socialinės paslaugos



Saugus miestas



Rinkimai



Kultūros paveldas



**Svarstau įsigyti būstą  
Šeškinėje.  
Ka įvertinti?**



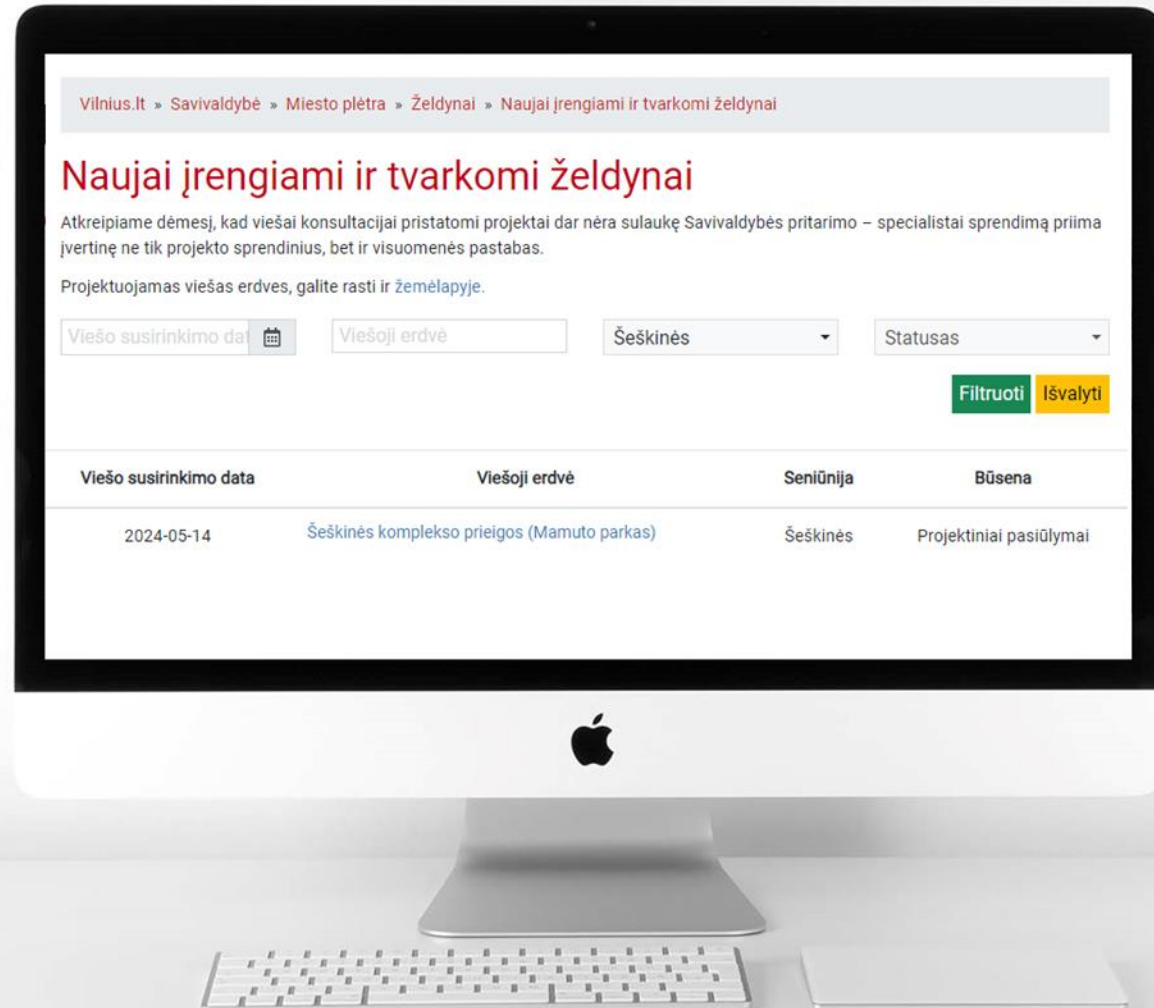
# Viešųjų erdvių žemėlapis

Sluoksnis: Žalias Vilnius

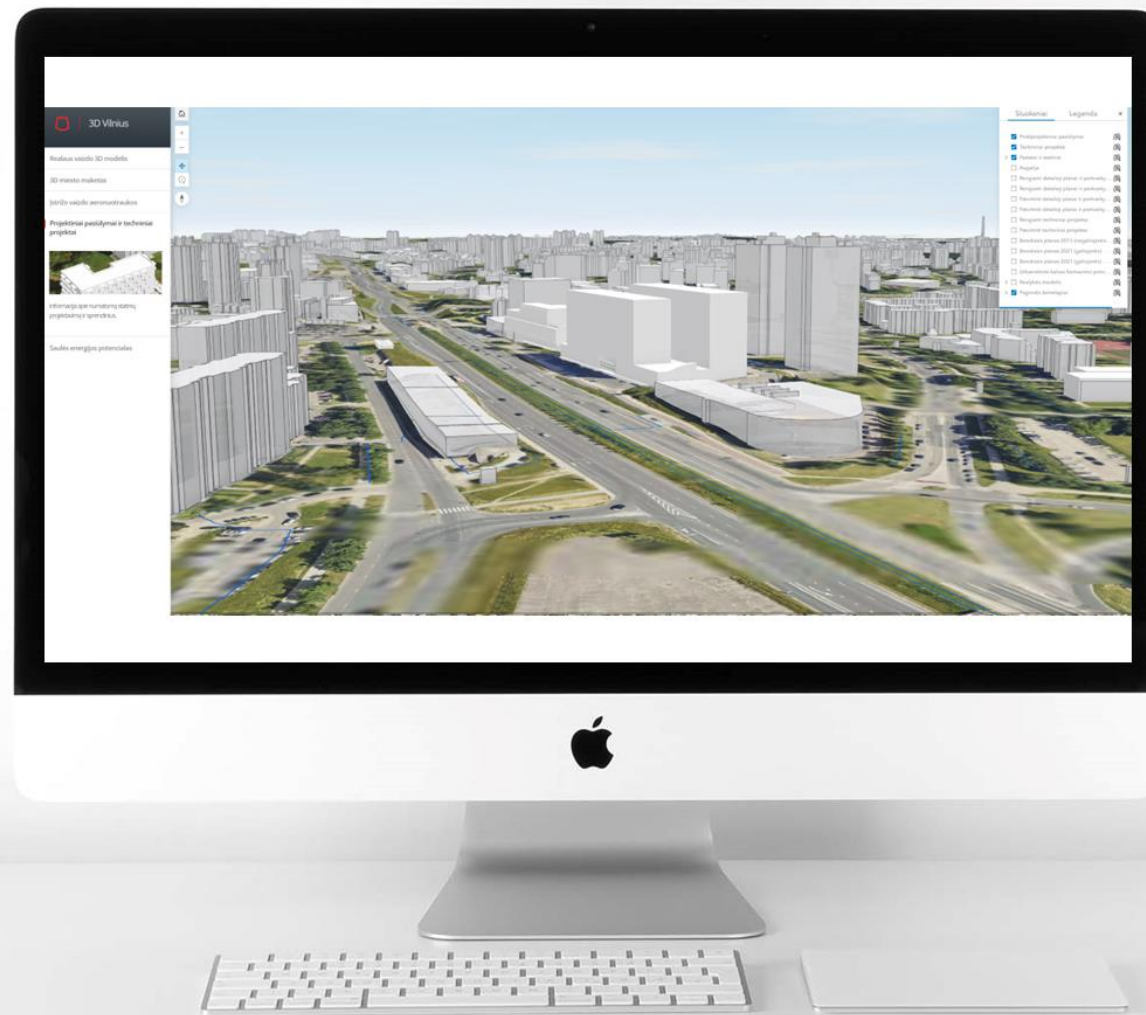


# Įrengiamų viešųjų erdvių lentelė

Įsitraukite į projektų  
užduočių ir  
projektinių  
pasiūlymų  
svarstymus



# 3D žemėlapis: Šeškinė



# Miesto plaučiai



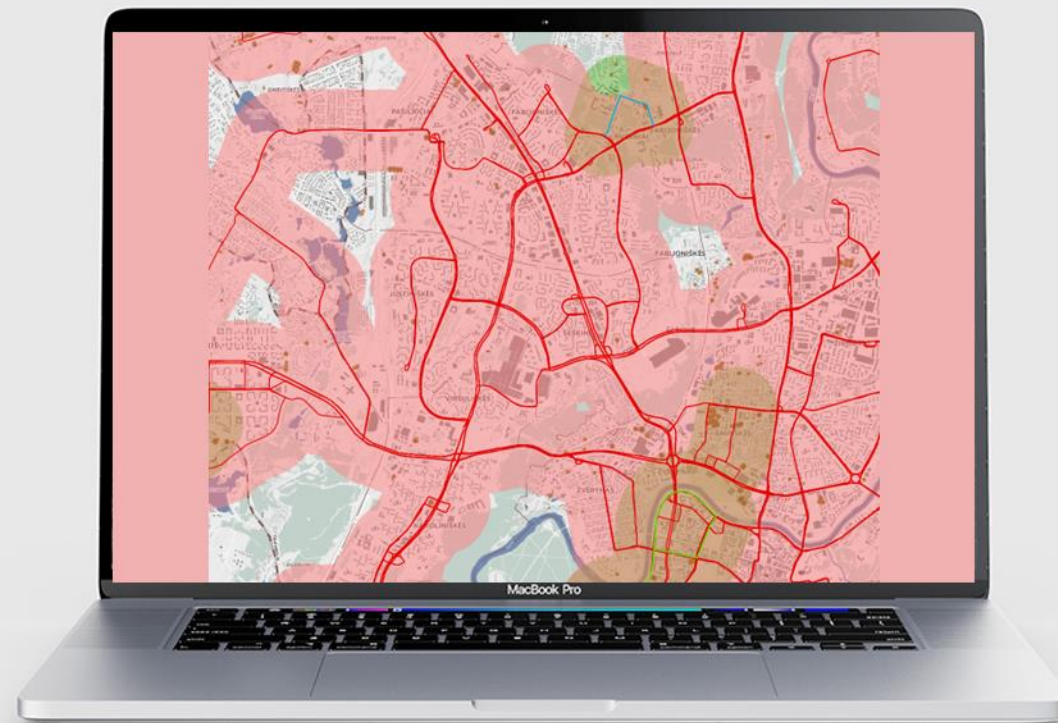
# Triukšmo žemėlapis



# Darželių žemėlapis



# Viešojo transporto žemėlapis





VILNIAUS  
VYSTYMO  
KOMPANIJA

**PROJEKTAI,  
KURIANTYS VERTE  
JŪSŲ BŪSTUI**



# Mūsų indėlis bendruomenių gerovei

- Artimiausiu metu įgyvendinami rangos projektai
- Iki 2026 m. įgyvendinami rangos projektai
- Nacionalinė koncertų salė „Tautos namai“
- Iki 2026 m. atnaujinami skverai
- Šiuo metu projektuojami mokslo paskirties objektai
- Šiomet planuojami baigti projektavimo konkursai
- 2025 m. planuojami baigti projektavimo konkursai



Vingio parkas



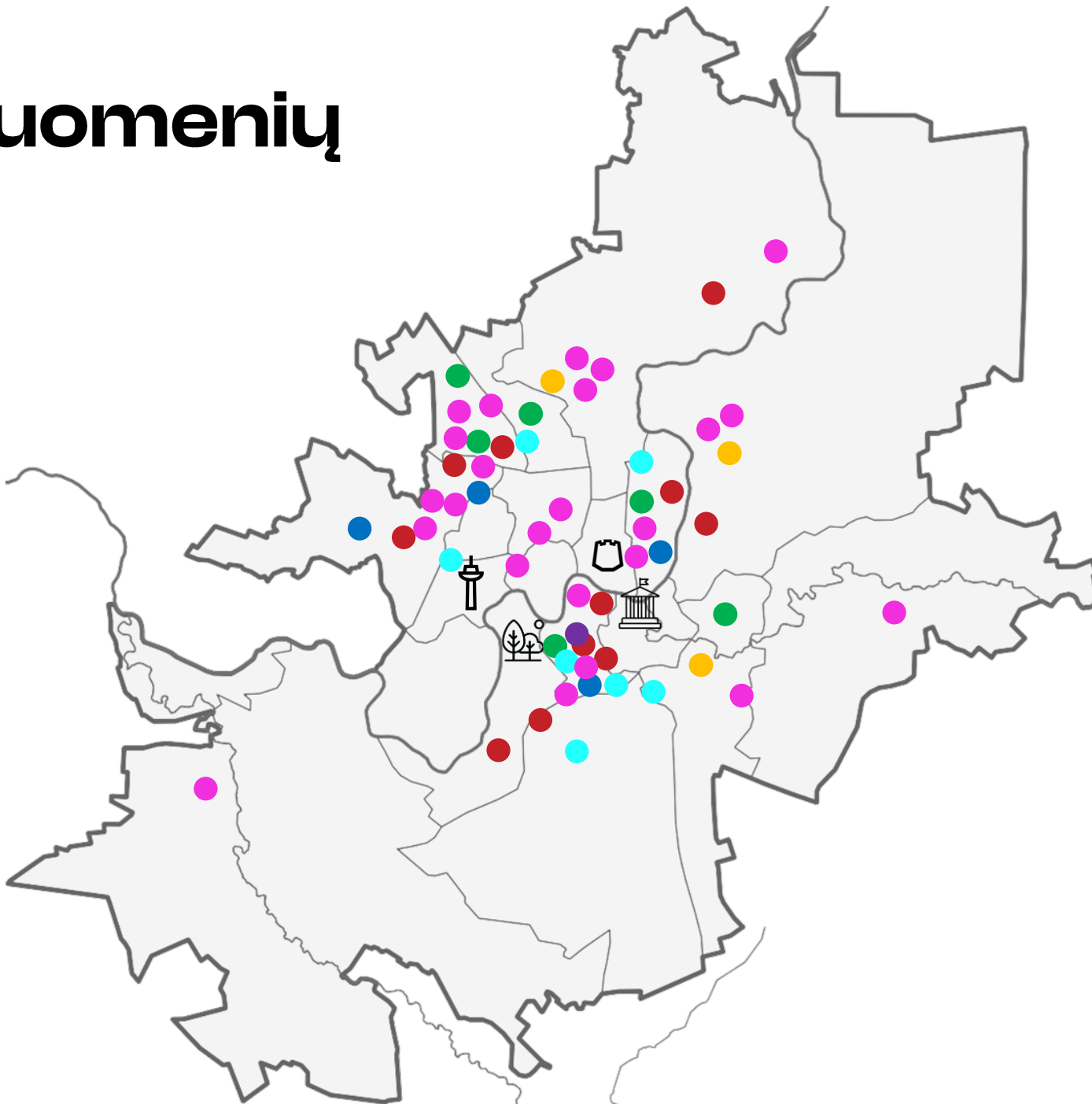
Katedros aikštė



TV bokštas



Vilniaus Savivaldybė





VILNIAUS  
VYSTYMO  
KOMPANIJA

# ŠIUO METU BAIGIAM DIDŽIAUSI RANGOS PROJEKTAI

## Šiuo metu baigiami didžiausi rangos projektai



Darželis, Tolminkiemio g. 11A



Kairė krantinė nuo Žaliojo tilto iki Vileišio g.

## Šiuo metu baigiami didžiausi rangos projektai



Tauro kalnas



Žirmūnų gimnazijos aikštynas ir  
Žirmūnų baseinas



VILNIAUS  
VYSTYMO  
KOMPANIJA

# RANGOS PROJEKTAI 2024–2027 M.

# Rangos projektai 2024 – 2027 m.



Darželis, Žemynos g. 2



Darželis, Pajautos g. 7

# Rangos projektai 2024 – 2028 m.

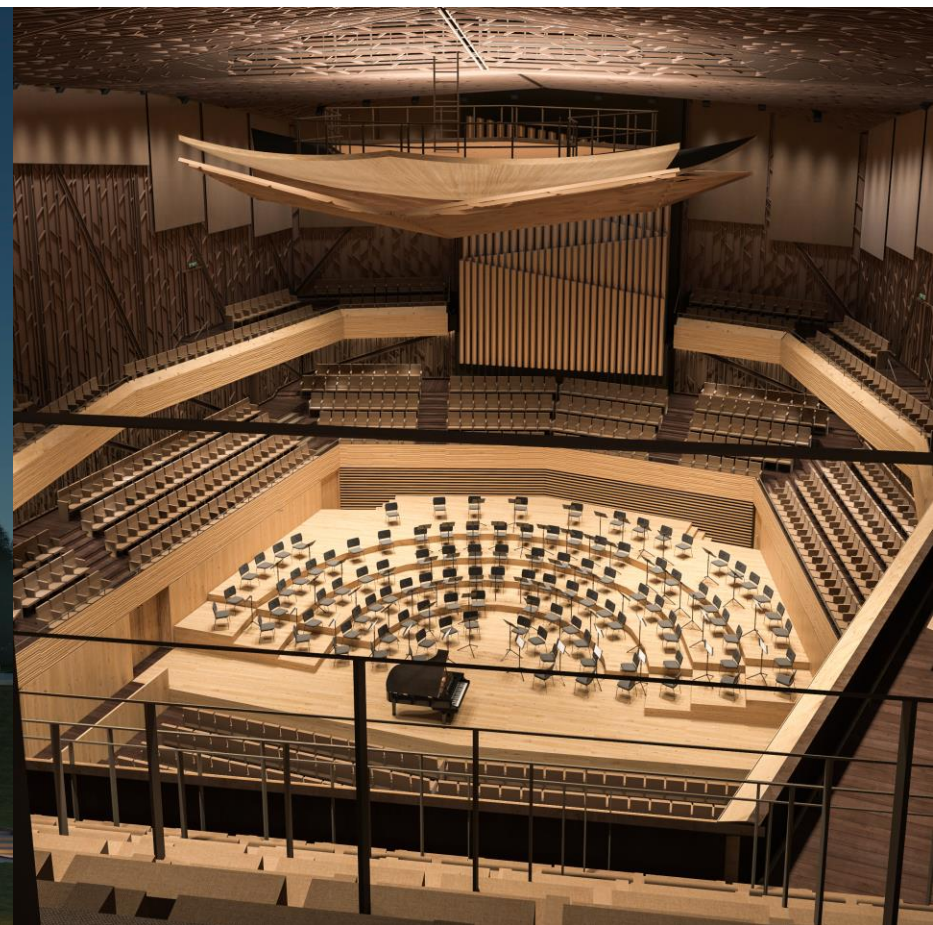


Lengvosios atletikos maniežas, Žirmūnų g. 1H



Vokiečių g. rekonstrukcija

# Nacionalinė koncertų salė 2024 – 2028 m.



V. Mykolaičio – Putino g. 5



## Rangos projektai – atnaujinami skverai 2024 – 2026 m.



Šv. Florijono skveras



Skveras šalia Tūkstantmečio bei Dariaus ir Girėno g.

## Rangos projektai – atnaujinami skverai 2024 – 2026 m.



Skveras prie Liepkalnio ir Pelesos g.



Skveras Maumedžių g.

Būsiami rangos projektai

# Rangos projektai – atnaujinami skverai 2024 – 2026 m.



Viešoji erdvė tarp J. Rutkausko g. ir Pilaitės pr.



Viešoji erdvė, Žirmūnų g. 11B



Šv. Stepono skveras



VILNIAUS  
VYSTYMO  
KOMPANIJA

# ŠIUO METU PROJEKTUOJAMI OBJEKTAI

**Nauja statyba**

## Šiuo metu projektuojami objektai



**Darželis, Bieliūnų g. 5 ir 9**

**Architektų komanda „INBLUM“**

**Vaikų skaičius: 290 (16 grupių)**

Nauja statyba

## Šiuo metu projektuojami objektai



Autoriai: UAB „PONAMA“

Darželis Aušrinės g. 10A

Architektų komanda „PONAMA“

Vaikų skaičius: 280 (14 grupių)

Nauja statyba

## Šiuo metu projektuojami objektai



Autoriai: UAB „Architektūros linija“

**Gimnazija M. Marcinkevičiaus g. 72**

**Architektų komanda UAB „Architektūros linija“**

**Vaikų skaičius: 500 (iki 12 klasių)**

**Nauja statyba**

## Šiuo metu projektuojami objektai



Autoriai: MB „De architectura“

**Progimnazija S. Lozoričiaus g. 95**

**Architektų komanda UAB „De architectura“**

**Vaikų skaičius: 950 (iki 32 klasių)**



**Nauja statyba**

## Šiuo metu projektuojami objektai



**Darželis-pradinė mokykla**  
**Moravų g. 4**

**Architektų komanda**  
**UAB „A2SN“**



**Vaikų skaičius: iki 956**  
**(380 darželinukų, iki 576 pradinukų)**

Nauja statyba

## Šiuo metu projektuojami objektai



Žirmūnų irklavimo bazė, Žirmūnų g. 1P



Architektų komanda architektūros studija „aketuri“

Rekonstrukcija

## Šiuo metu projektuojami objektai



Autoriai: UAB „Baltic Engineers“

Šeškinės pradinė mokykla  
Šeškinės g. 15

Architektų komanda  
UAB „Baltic Engineers“

Vaikų skaičius: apie  
400 (16 klasių)

Rekonstrukcija

## Šiuo metu projektuojami objektai



Šeškinės pradinė mokykla  
Šeškinės g. 15

Architektų komanda  
UAB „Baltic Engineers“

Vaikų skaičius: apie  
400 (16 klasių)

Rekonstrukcija

## Šiuo metu projektuojami objektai



Autoriai: „In Ace“

„Vyturio“ pradinė mokykla,  
Taikos g. 189

Architektų komanda  
UAB „In Ace“

Vaikų skaičius:  
apie 410

Rekonstrukcija

## Šiuo metu projektuojami objektai



„Vyturio“ pradinė mokykla,  
Taikos g. 189

Architektų komanda  
UAB „In Ace“

Vaikų skaičius:  
apie 410

# Kaip gimsta objektas?



**5 metai**



**AČIŪ UŽ  
DĖMESĮ**